



USAID
OD AMERIČKOG NARODA



**ЕФИКАСНА ДОСТАВА
СУДСКИХ ПИСМЕНА:
УПУТСТВО ЗА ДОСТАВЉАЧЕ**

**Ефикасна достава
судских писмена:**
Упутство за достављаче

Београд, март 2018.



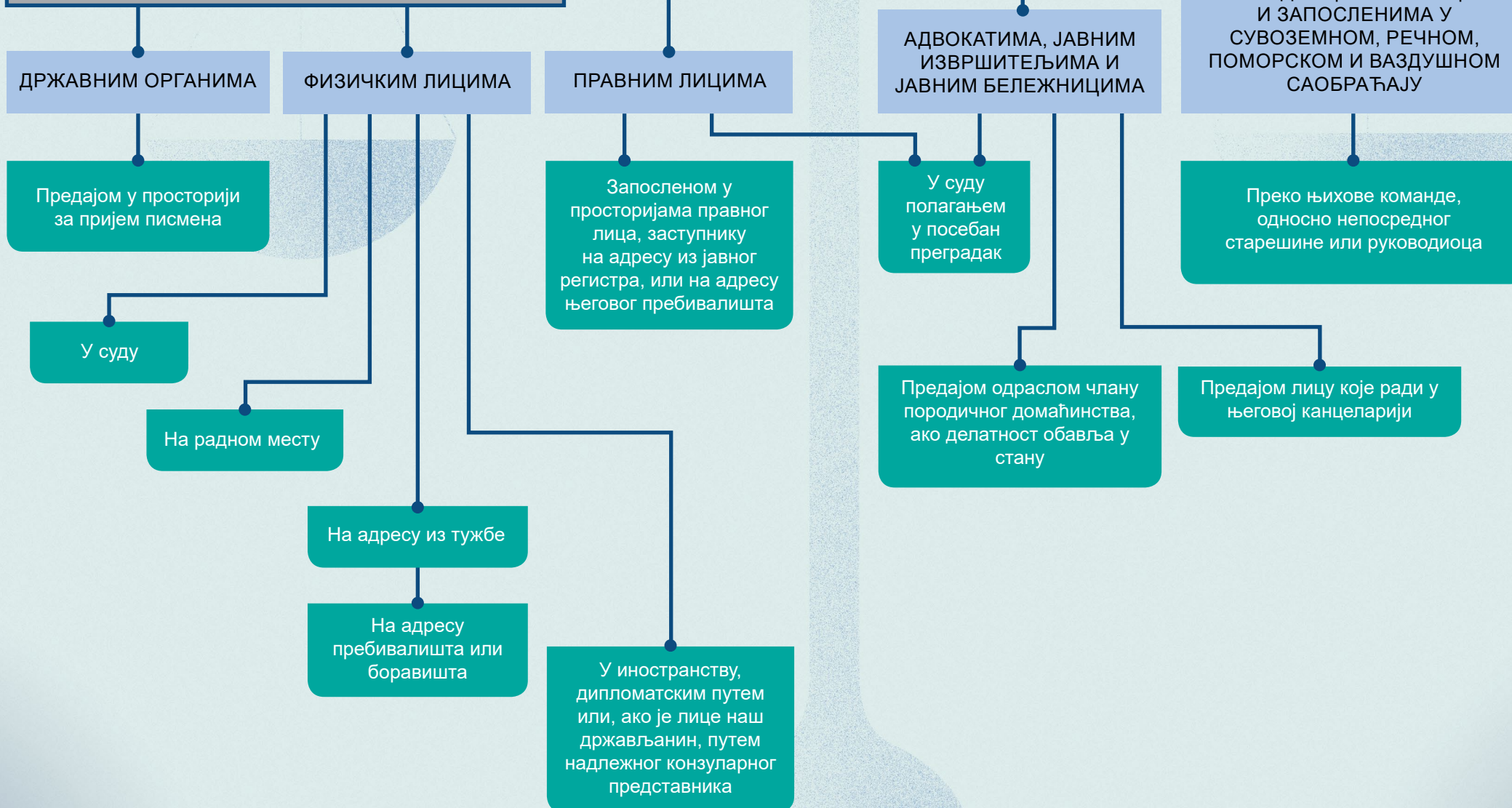
УВОД

Уредност достављања судских писмена, како од стране самих судских достављача, тако и од стране поштара, већ дуже време представља проблем за судове у Србији. USAID Пројекат владавине права саставио је ово упутство за достављаче са жељом да им олакша рад, пре свега током саме доставе на терену.

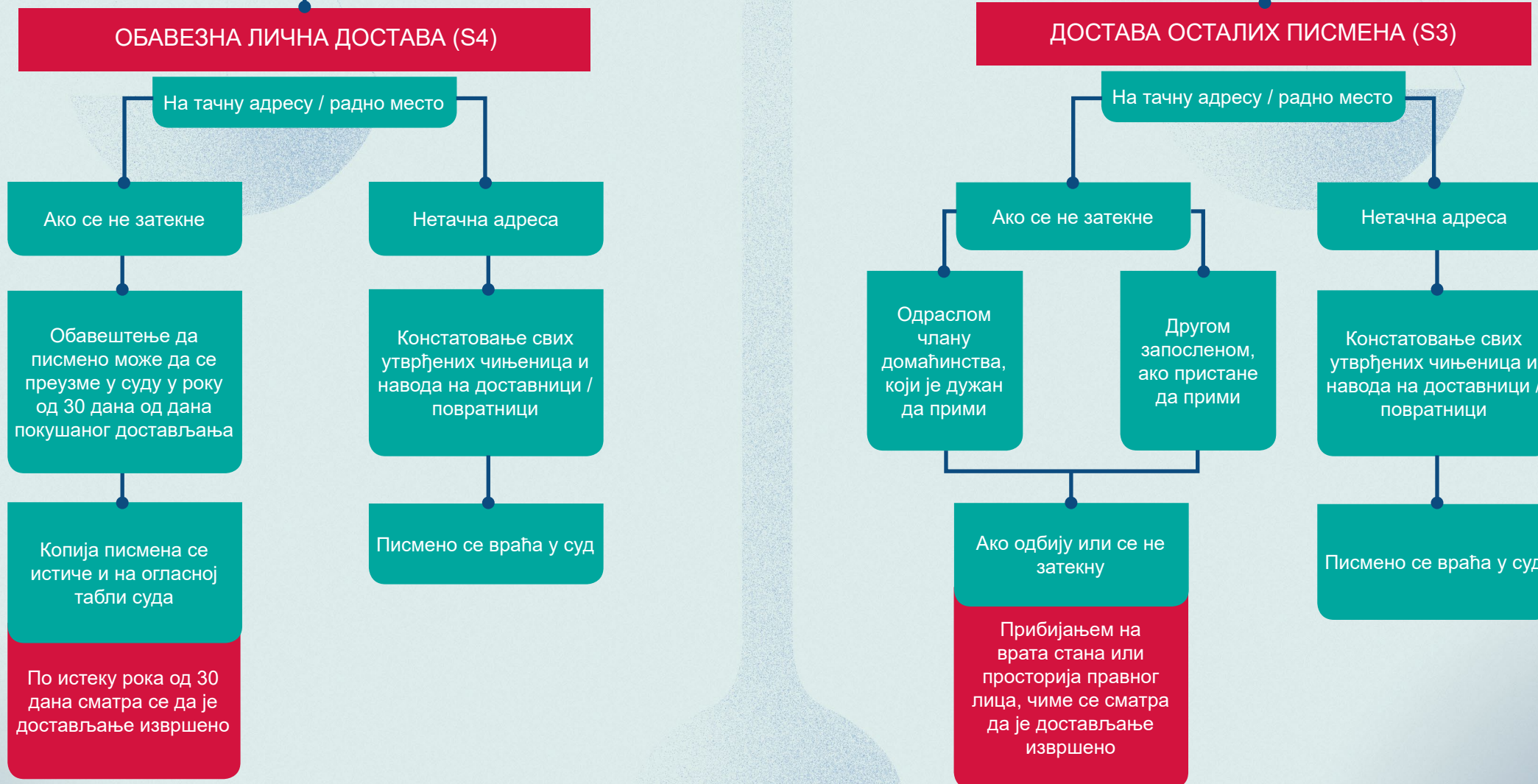
Приликом израде брошуре руководили смо се чињеницом да достављачи у свом раду користе различита процесна правила за достављање писмена из извршног, парничног и кривичног поступка. Због тога смо сва актуелна правила о достављању категорисали у три различите групе ради омогућавања лакшег сналажења.

Ова брошура садржи графичке приказе поступка доставе у извршним, кривичним и парничним предметима, као и општа правила о достављању која важе за све поступке.

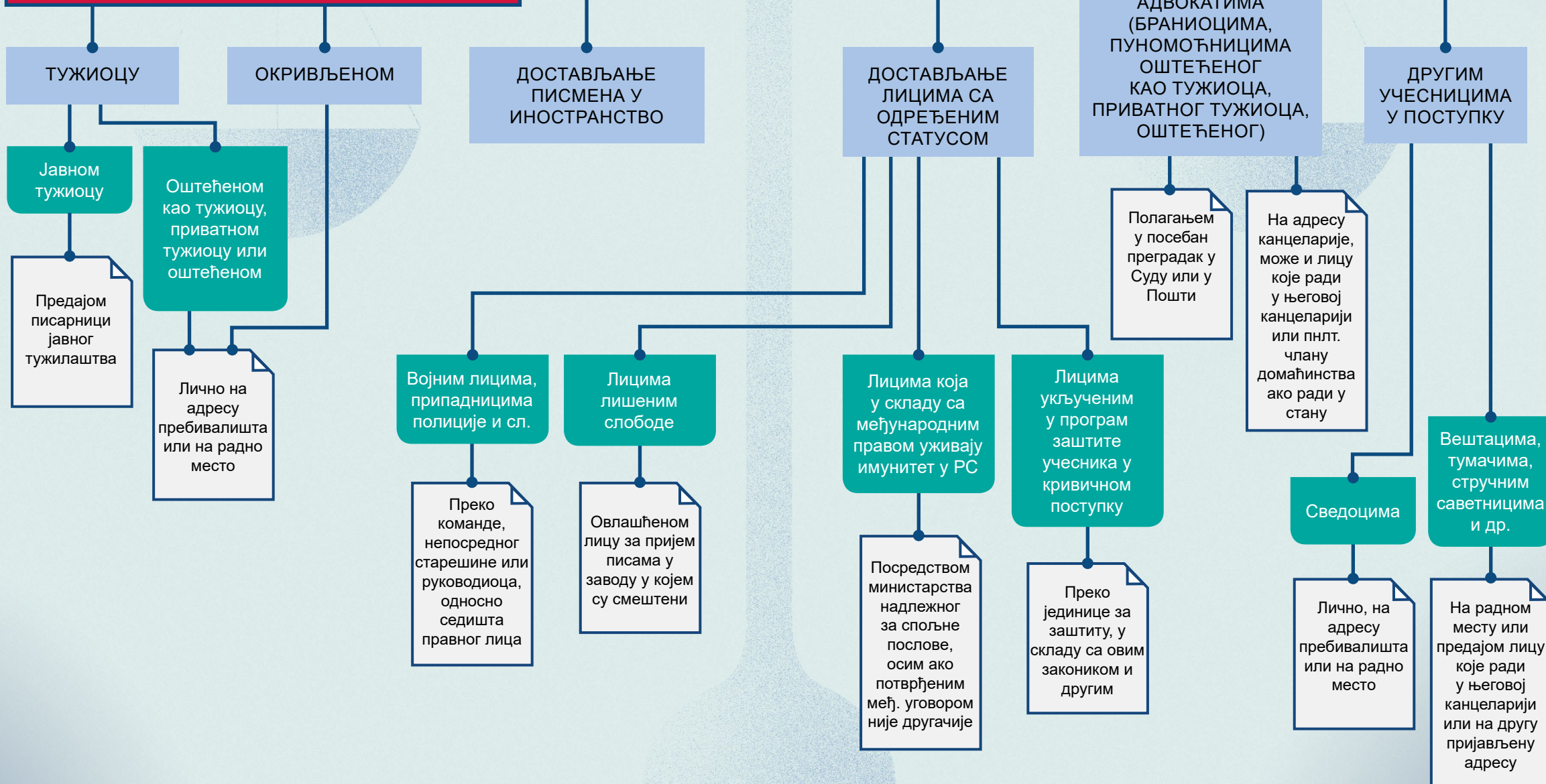
ДОСТАВЉАЊЕ У ПАРНИЧНОМ ПОСТУПКУ



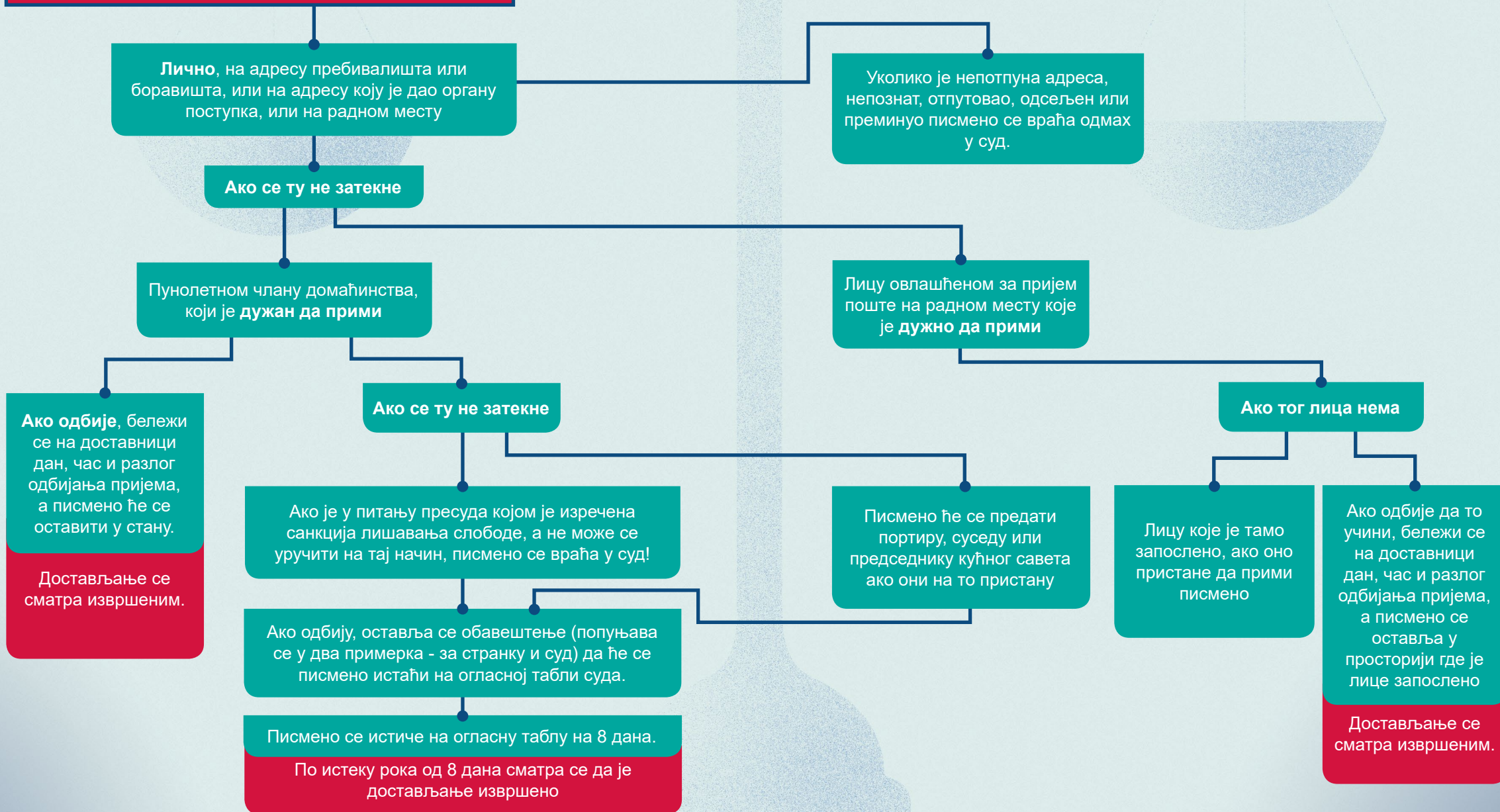
ДОСТАВЉАЊЕ У ПАРНИЧНОМ ПОСТУПКУ



ДОСТАВЉАЊЕ У КРИВИЧНОМ ПОСТУПКУ



ДОСТАВЉАЊЕ У КРИВИЧНОМ ПОСТУПКУ



ДОСТАВЉАЊЕ У ИЗВРШНОМ ПОСТУПКУ

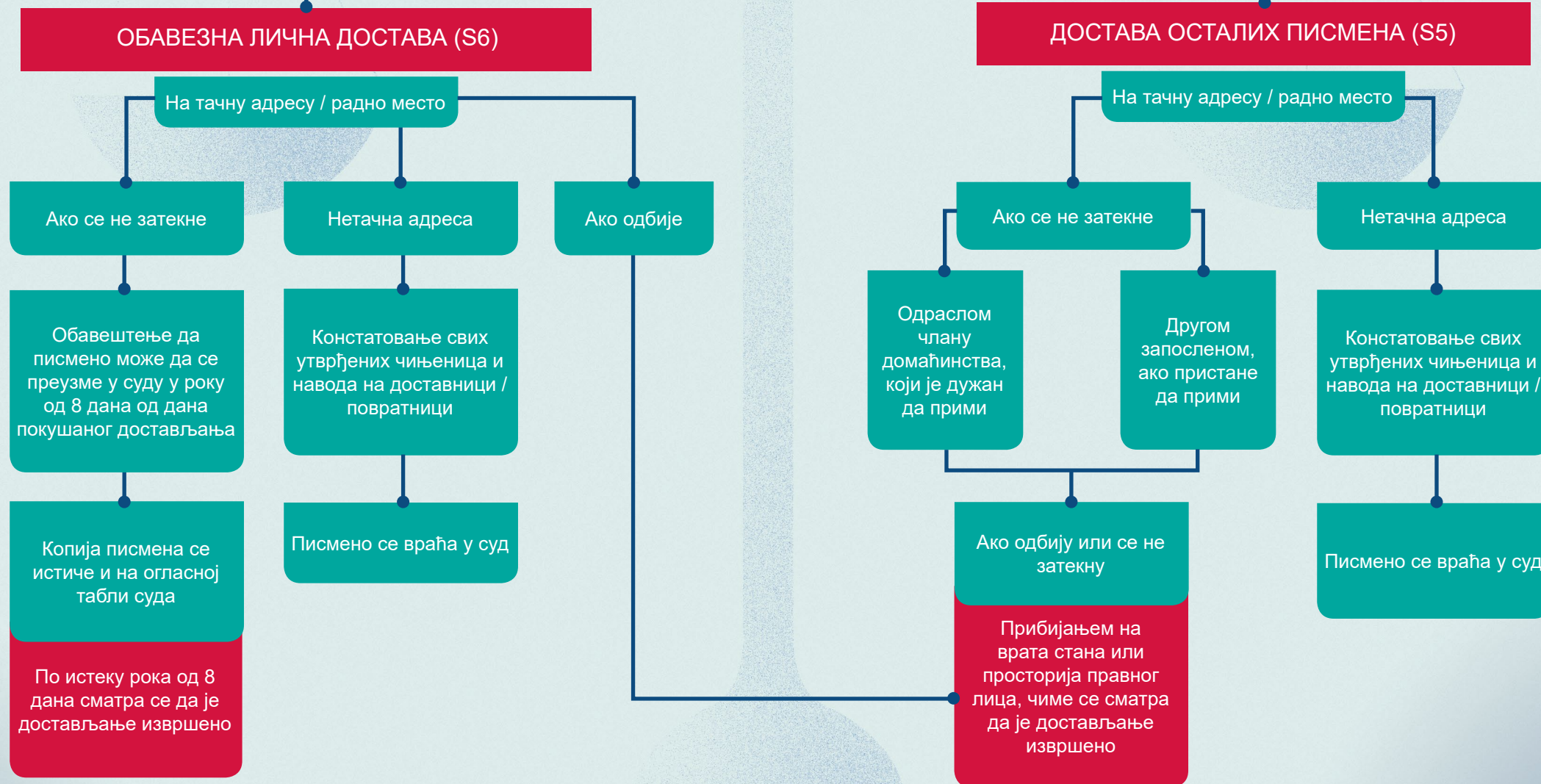
ФИЗИЧКИМ ЛИЦИМА

На адресу пребивалишта
или боравишта

ПРАВНИМ ЛИЦИМА И ПРЕДУЗЕТНИЦИМА

На адресу седишта или адресу за пријем поште
уписане у регистру Агенције за привредне
регистре или другом јавном регистру

ДОСТАВЉАЊЕ У ИЗВРШНОМ ПОСТУПКУ



ОПШТА ПРАВИЛА

Достављање се врши сваког дана на радном месту у радно време или у стану од 7 до 22 сата.

У друго време и на другом месту, достављање се може извршити на основу посебне одлуке суда, односно налога судије који је достављач на захтев примаоца дужан да покаже.

У случају сумње, судски достављач може тражити од лица која се затекну на месту на коме би доставу требало извршити да докажу свој идентитет. Уколико одбију, може се затражити помоћ полиције ради утврђивања њиховог идентитета.

Достављач је дужан да покаже службену легитимацију на захтев лица коме се достављање врши и обавезан је да је носи у време доставе.

Читко на доставници/ повратници констатовати све утврђене чињенице, наводе и разлоге одређеног поступања достављача.

Лице коме се уручује писмено ставља датум (дан и месец исписује словима) и потписује доставницу/повратницу.

Уколико се не уручује лично лицу са доставнице/ повратнице, прецизира се коме је уручено писмено и уписује се његово име и презиме.

Правна лица, адвокати потписују и стављају свој печат, уколико га имају (у супротном наводи се разлог).

Наводе се јасни разлози уколико лице не потпише повратницу.



USAID
OD AMERIČKOG NARODA

Израда ове публикације омогућена је уз подршку америчког народа путем Америчке агенције за међународни развој (USAID) кроз Пројекат владавине права. Садржај ове публикације не мора нужно одражавати ставове USAID-а или Владе Сједињених Америчких Држава.

